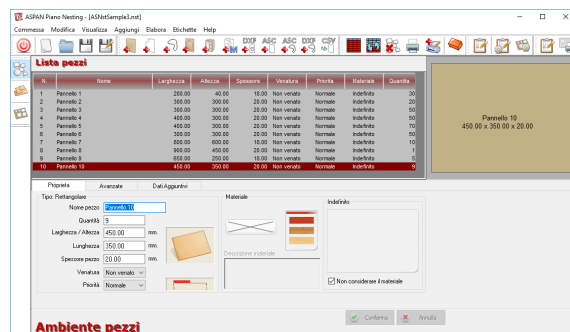


Il **Nesting** è un modulo opzionale di **Partner/Aspan**, che fornisce un potente strumento per l'ottimizzazione di componenti all'interno di uno o più pannelli ed è suddiviso in tre ambienti principali:

- Selezione e configurazione dei singoli componenti.
- Selezione e configurazione dei pannelli su cui ottimizzare.
- Risultati dell'ottimizzazione.

Nel primo ambiente viene richiesta la lista dei pezzi da ottimizzare, con le loro dimensioni, e caratteristiche.

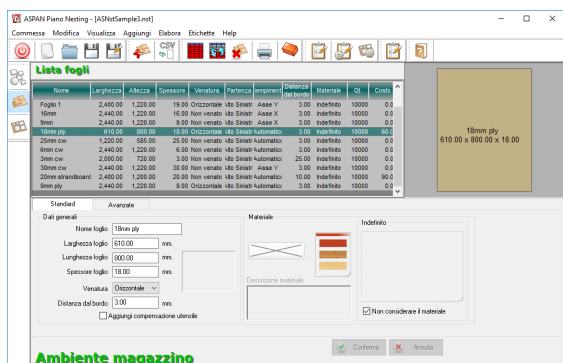
Il **Nesting** permette di inserire diverse tipologie di componenti che possono essere **Disegni** o **Forme Libere** di **Partner/Aspan**, semplici **Rettangoli**, **Macro**, **Porte** realizzate con il modulo dedicato, elementi di un **Mobile** realizzati anch'esse con il modulo dedicato, file **ASCII** in formato **ASCASP**, file esterni **DXF**, liste di lavorazione in formato **CSV** provenienti da programmi esterni (es. Excel).



Nel secondo ambiente viene selezionato il pannello su cui ottimizzare in base alla lista dei fogli disponibili in magazzino, con le loro dimensioni, venatura ed altre proprietà.

I pannelli possono anche provenire da programmi esterni (es. Excel) mediante file **CSV**.

E' possibile inoltre, nelle proprietà avanzate per la scelta del pannello, inserire le quantità per singolo foglio e assegnargli un costo al mq., decidere la tipologia di magazzino (reale, virtuale, scarto) e, se abilitato, richiedere in automatico le dimensioni ottimali dei pannelli per avere il minor scarto possibile.



Nel terzo ambiente avviene l'elaborazione del risultato dell'ottimizzazione che può prevedere l'utilizzo di uno o più pannelli precedentemente scelti. Il risultato ottenuto può essere trasformato in disegno di **Partner/Aspan** e visualizzato in ambiente **CAD**.

E' possibile, in questo ambiente, configurare diverse funzionalità al fine di ottenere la lavorazione desiderata. Tra le principali funzionalità abbiamo il doppio passaggio per pezzi "piccoli" oppure l'inserimento di ponticelli per tenere i vari componenti collegati.

Alla fine dell'elaborazione, per ogni pannello, viene mostrata la disposizione dei pezzi e la loro quantità ed è inoltre possibile visualizzare quanti pannelli dello stesso tipo sono stati utilizzati.

Una volta scelte le varie opzioni per la lavorazione, l'ottenimento del programma macchina è immediato.

E' possibile stampare le etichette di tutti i pezzi ottenuti o di ogni singolo pezzo.

Le etichette sono personalizzabili dall'utente, mediante un editor dedicato.

Sono disponibili diverse tipologie di stampe che mostrano il risultato ottenuto e forniscono all'operatore tutte le informazioni necessarie ad eseguire le operazioni richieste.

